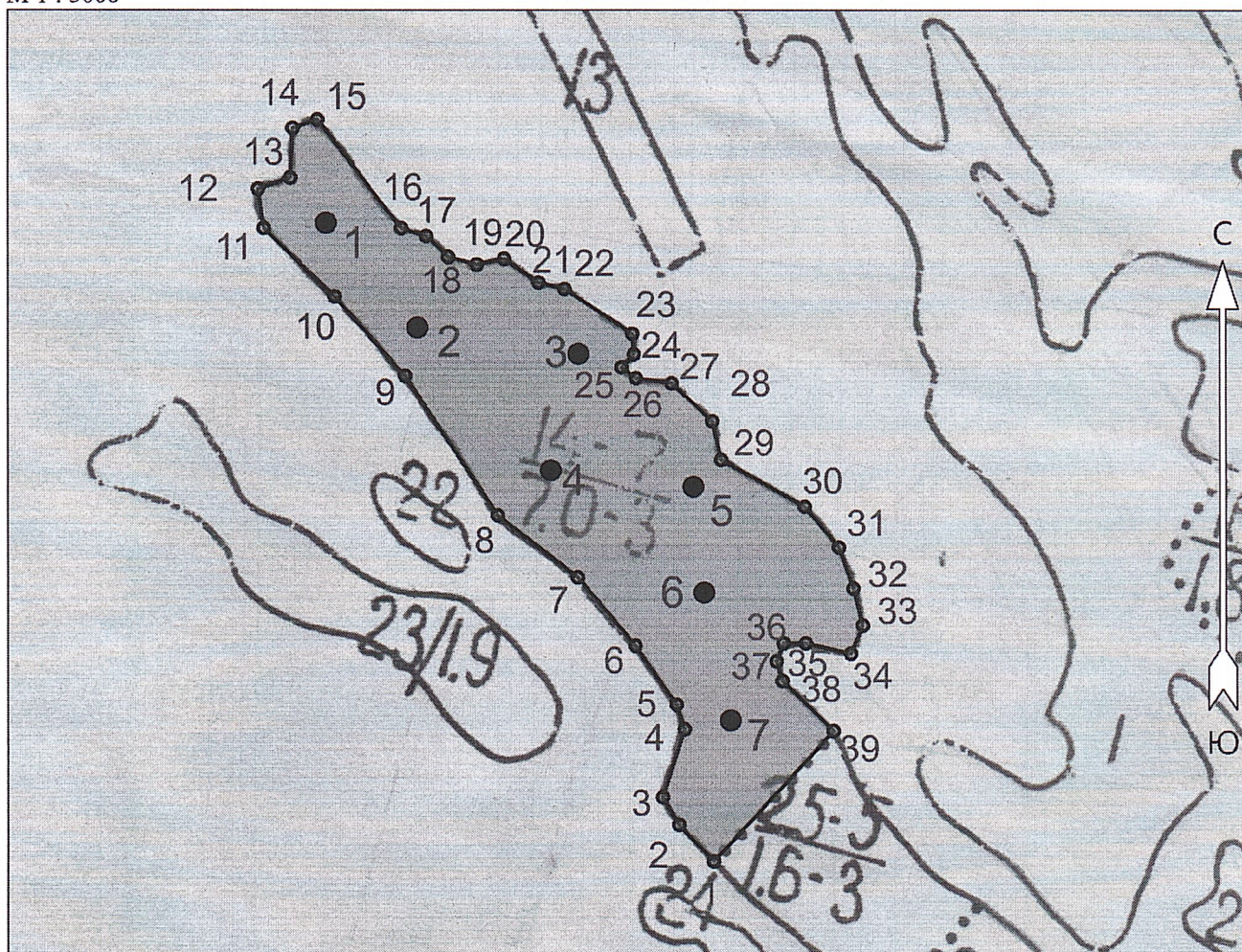


Абрис участка леса

М 1 : 5000



Условные обозначения

Граница лесосеки, неэксплуатационного участка		Эксплуатационный участок	
Реласкопические площадки			

№ квартала	№ выдела	№ лесопатологического выдела	Размеры ленты (круговой площадки) перечёта					Координаты начала, конца и поворотных точек лент перечёта / центров круговых площадок перечёта	
			№ ленты (площадки)	Длина, м	Ширина, м	Радиус, м	Площадь, га		
14	14		1			11,3	0,04	51.34956	57.84652
			2			11,3	0,04	51.34888	57.84746
			3			11,3	0,04	51.34871	57.84914
			4			11,3	0,04	51.34795	57.84885
			5			11,3	0,04	51.34784	57.85033
			6			11,3	0,04	51.34714	57.85044
			7			11,3	0,04	51.34632	57.85072

Исполнитель работ по проведению лесопатологического обследования:

Фамилия, имя и отчество (при наличии) Д.С. Лопатин Подпись Д.С. Лопатин

Дата составления документа 16.09.25

Пространственное размещение лесопатологических выделов

(включается в Акт при выделении лесопатологических выделов, для указания пространственного расположения повреждённых и погибших насаждений)

Номера точек	Координаты		Длина, м
	Широта	Долгота	
1 - 2	51.34540	57.85054	41
2 - 3	51.34569	57.85018	53
3 - 4	51.34616	57.85036	52
4 - 5	51.34656	57.85000	92
5 - 6	51.34719	57.84913	57
6 - 7	51.34748	57.84846	65
7 - 8	51.34797	57.84796	109
8 - 9	51.34873	57.84697	86
9 - 10	51.34924	57.84605	37
10 - 11	51.34954	57.84581	15
11 - 12	51.34967	57.84588	16
12 - 13	51.34968	57.84610	14
13 - 14	51.34980	57.84617	20
14 - 15	51.34998	57.84614	14
15 - 16	51.35007	57.84627	18
16 - 17	51.35003	57.84651	96
17 - 18	51.34938	57.84742	26
18 - 19	51.34925	57.84774	11
19 - 20	51.34917	57.84783	23
20 - 21	51.34914	57.84816	19
21 - 22	51.34918	57.84843	28
22 - 23	51.34903	57.84876	16
23 - 24	51.34902	57.84899	72
24 - 25	51.34866	57.84986	15
25 - 26	51.34853	57.84983	12
26 - 27	51.34845	57.84972	16
27 - 28	51.34838	57.84990	22
28 - 29	51.34837	57.85022	45
29 - 30	51.34810	57.85071	21
30 - 31	51.34792	57.85070	81
31 - 32	51.34754	57.85169	17
32 - 33	51.34741	57.85184	61
33 - 34	51.34691	57.85218	23
34 - 35	51.34675	57.85197	33
35 - 36	51.34682	57.85150	16
36 - 37	51.34682	57.85127	14
37 - 38	51.34670	57.85120	15
38 - 39	51.34657	57.85126	47
39 - 1	51.34624	57.85169	124

Исполнитель работ по проведению лесопатологического обследования:

Фамилия, имя и отчество (при наличии)

Д.С. Лопаткин

Подпись

Д.С. Лопаткин

Дата составления документа

16.09.25